

杉並区のがん検診・成人等健診電子申請サービスのご案内

杉並区のがん検診・成人等健診の申し込みが、東京都と都内市区町村が共同で運営している「東京電子自治体共同運営電子申請サービス」を利用して行えるようになりました。手続きは以下の通りです。

◆パソコンからのお申し込みの場合

区ホームページ「インターネットによる申込など→電子申請（がん検診・介護保険関連など）」からアクセスしてください。

◆携帯電話・スマートフォンからのお申し込みの場合

杉並区電子申請・届出メニュー(モバイル用サイト) QRコードからアクセスしてください
(一部対応していない機種があります)



入力等操作に関する質問はコールセンター

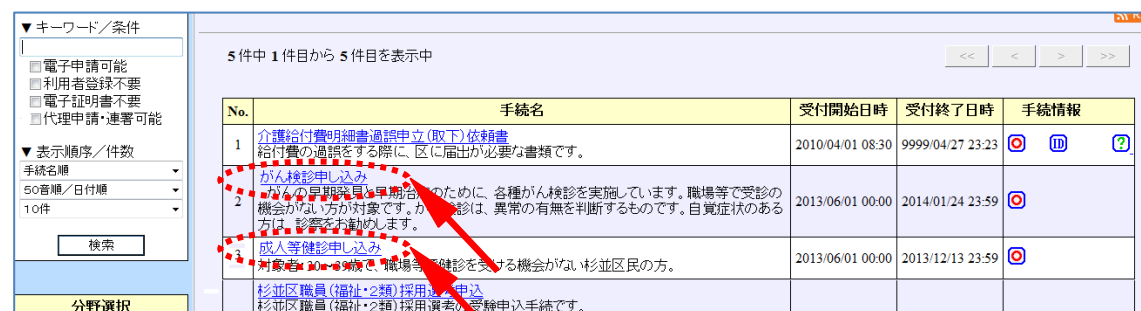
TEL : 0570 (00) 5353 ナビダイヤル
利用できない方は
TEL : 092 (711) 5815 へ
FAX : 03 (5441) 6092
E-mail : support@e-tetsuzuki99.com

※電話でのお問い合わせは、
平日午前8時半～午後5時15分受付
※ファクシミリ・電子メールは、
24時間365日受付(サービス停止日を除く)

1 「申請・届出メニュー」から「申請・届出をする」を選びます。



2 手続きを検索する画面が開くので、申請したい手続きを探します。



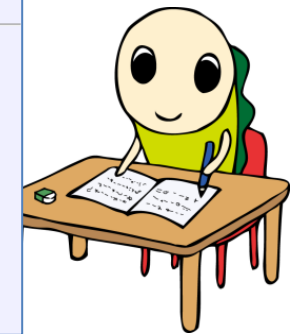
3 手続きを選択するとその手続きの詳細が表示されるので、「電子申請を開始する」を押します。

4 申請書作成画面で、必要な内容を入力します。内容を確認して、送信します。

5 送信後、システムに申請が到達すると「申請到達」という状態となり、その到達番号、確認番号などが表示されます。申し込みの結果確認の為に必要な番号なので控えておきます(この画面でしか表示されません)。

印刷画面を表示する

到達情報	
手続き名	がん検診申し込み
状態	申請到達
到達番号	1311-5613-3078-1051-1246
確認番号	cGfTBeSw
到達日時	2013/07/10 11:46:12



6 申請が完了しました

7 電子メールアドレスを入力された方については、システムが申請を受け付けると、申請受付のお知らせ(電子メール)が届きます。

健(検)診内容・対象者・受診期間等の詳細は毎月1日号の広報すぎなみ及び区ホームページをご覧ください。



(問い合わせ先)
杉並保健所健康推進課
電話：03-3391-1015